



# **HERRAMIENTA PARA CARPINTERÍA**

- **Herramienta Manual**
- **Herramientas Eléctricas**



# HERRAMIENTA PARA CARPINTERÍA

## HERRAMIENTA MANUAL

**SURTEK**

### Arcos Caladores



Código	Longitud	
	pulg.	cms
<b>SUR120069</b>	20"	50.8
<b>FOV143124</b>	6"	15.2

**SURTEK**

### Banco de Trabajo



Inclinable a 45°

Código	Tamaño	Apertura
<b>SURBT600</b>	70 x 64 x 80.5 cm	15 cm



**SURTEK**

### Cepillos para Carpintero Surtek



**SUR120403**

Perilla y manija ergonómicas fabricadas en madera fina, pulida y laqueada.



Base lisa



Base corrugada

Código	Tipo de base	Medida Núm.
Cepillo carpintero base lisa		
<b>SUR120403</b>	Lisa	3
<b>SUR120404</b>	Lisa	4
<b>SUR120405</b>	Lisa	5
<b>SUR120406</b>	Lisa	6
Cepillo carpintero base corrugada		
<b>SUR120413</b>	Corrugada	3
<b>SUR120414</b>	Corrugada	4
<b>SUR120415</b>	Corrugada	5
<b>SUR120416</b>	Corrugada	6
Cuchilla de repuesto para cepillo para carpintero		
<b>SUR120431</b>	Para cepillo	3
<b>SUR120432</b>	Para cepillo	4 y 5
<b>SUR120433</b>	Para cepillo	6



**SUR120433**

- Sistema de fijación de cuchilla con tornillo de bronce con cabeza estriada.
- Tuerca reguladora de altura de cuchilla.
- Cuchilla de acero al alto carbono pulida, rectificadora y preafilada a 25 grados.



**SUR120413**

### Chancla para Carpintero



**SUR120427**



**SUR120430**

Código	Ancho de corte
<b>SUR120427</b>	1 5/8"
Cuchilla de repuesto para cepillo para carpintero	
<b>SUR120430</b>	1 5/8"

# HERRAMIENTA PARA CARPINTERÍA



## HERRAMIENTA MANUAL

### Cepillos para Carpintero Stanley

Código	Núm.	Largo cuchilla
S12-813	3	9 1/2" - 241 mm
S12-814	4	9 3/4" - 245 mm
S12-815	5	14" - 355 mm
S12-816	6	18" - 460 mm

**STANLEY**



### Cepillos para Carpintero Corrugados

Código	Núm.	Largo cuchilla	Ancho
STAS12-014	4	9 3/4" - 245 mm	2" - 50 mm
STAS12-015	5	14" - 355 mm	2" - 50 mm
STAS12-016	6	18" - 460 mm	2 3/8" - 60 mm
STAS12-017	7	22" - 560 mm	2 3/8" - 60 mm

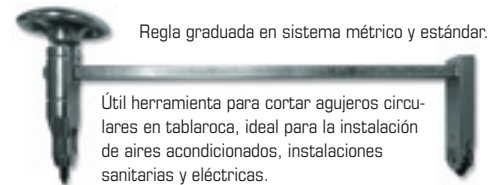
**STANLEY**



### Cortacírculos para Tablaroca

Código	Largo total pulg.
SUR123170	8"

**SURTEK**



Regla graduada en sistema métrico y estándar.

Cortacírculos perfectos de hasta 16"

Útil herramienta para cortar agujeros circulares en tablaroca, ideal para la instalación de aires acondicionados, instalaciones sanitarias y eléctricas.

### Escochebres

Código	Medida	Cara
SUR120418	10	Recta
SUR120419	10	Curva
Repuesto para escochebres		
SUR120434	10	Recta
SUR120435	10	Curva

Ideal para achafalnar superficies cóncavas o convexas.

Doble tornillo de ajuste moleteado para mejor agarre.



SUR120434



SUR120418

### Formones Línea 5002 Inglaterra

Código	Ancho de punta	
STAS16-104	1/4"	6.3 mm
STAS16-106	3/8"	9.5 mm
STAS16-107	1/2"	12.7 mm
STAS16-111	3/4"	19.0 mm
STAS16-115	1"	25.4 mm

**STANLEY**



### Juego de Formones Surtek

Código	No. de piezas	FF-1/4	FF-1/2	FF-3/4
SURJ3F	3	•	•	•

**SURTEK**

Con hojas de acero forjado, pulido y afilado en bisel. Amplia superficie de golpe en la punta de la navaja.





# HERRAMIENTA PARA CARPINTERÍA

## HERRAMIENTA MANUAL

### SURTEK

Mango anatómico bi-material para mayor comodidad y control.

Hojas tratadas térmicamente, pulidas y biseladas.



Se puede usar en maderas suaves o duras con un martillo o mazo.

Amplia superficie de golpe en la punta de la navaja.

### Formones para Madera Surtek

Código	Filo	Largo
<b>SURFF-1/4</b>	1/4"	3"
<b>SURFF-3/8</b>	3/8"	3"
<b>SURFF-1/2</b>	1/2"	3"
<b>SURFF-5/8</b>	1/2"	3"
<b>SURFF-3/4</b>	3/4"	3"
<b>SURFF-7/8</b>	7/8"	3"
<b>SURFF-1</b>	1"	3"
<b>SURFF-1 1/4</b>	1 1/4"	3"
<b>SURFF-1 1/2</b>	1 1/2"	3"

### SURTEK

- Prefiladas listas para usarse.
- Mango de madera delgado para mayor precisión.



**SUR120050**



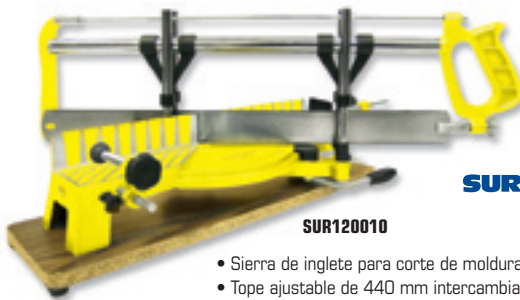
**SUR120051**

### Juegos de Gurbias

Código	Corte recto	Escoplo	Curva corte "V"	Curva acanalada	Curva c. recto
Juego de 6 gurbias mango ergonómico					
<b>SUR120051</b>	•	•	•	•	•
Juego de 6 gurbias					
<b>SUR120050</b>	•	•	•	•	•

### Guías de Inglete

Código	Medida	
	pulg.	cms
Guía de inglete 22"		
<b>SUR120010</b>	22"	50.8
Guía de inglete de plástico de alta resistencia para cortes de 45° y 90°		
<b>SUR120009</b>	10"	25.4



**SUR120010**

**SURTEK**

- Sierra de inglete para corte de molduras, enmarcado y trabajos en carpintería.
- Tope ajustable de 440 mm intercambiable a ambos lados.
- Base maquinada de aluminio graduada en sistemas métrico y decimal.
- Profundidad de corte de 160 mm.
- Incluye cuchilla estándar de 14 dpp para todo tipo de maderas.
- Tope ajustable de 440 mm intercambiable a ambos lados.
- 11 posiciones de corte.



**SUR120009**

- Inyectada en plástico de alta resistencia.
- Guías para cortes angulares a 45° y 90°.

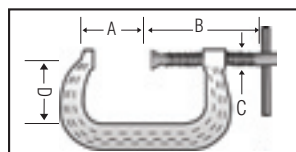
### Prensas "C" Forjadas Garganta Profunda

**URREA**

Código	Descripción	A Capacidad pulg.	B Longitud de tornillo mm	C Diámetro de tornillo mm	D Amplitud de garganta mm	Cap. Max. lbs.			
<b>URR402</b>	0" a 2"	0" - 2"	120.65	4 3/4"	12.7	1/2"	50.8	2"	3,300
<b>URR403</b>	0" a 3"	0" - 3"	146.05	5 3/4"	12.7	1/2"	60.3	2 3/8"	3,500
<b>URR404</b>	0" a 4"	0" - 4"	193.67	7 5/8"	19.1	3/4"	69.9	2 3/4"	4,100
<b>URR406</b>	0" a 6"	0" - 6"	247.01	9 7/8"	19.1	3/4"	66.7	3 5/8"	5,400
<b>URR408</b>	0" a 8"	0" - 8"	314.25	12 3/8"	19.1	3/4"	114.3	4 1/2"	5,900
<b>URR410</b>	0" a 10"	3" - 10"	314.25	12 3/8"	19.1	3/4"	136.5	5 3/8"	6,200
<b>URR412</b>	0" a 12"	4" - 12"	342.9	13 1/2"	22.2	7/8"	146.1	5 3/4"	9,300



Mayor amplitud de garganta



- Prensas "C" de cuerpo forjado y garganta profunda, ideal como elemento de sujeción y trabajos donde se requiere inmovilizar piezas y maniobrar con mayor seguridad.
- Fundamentalmente usada en trabajos de soldadura, en talleres e industria pesada.
- Versatilidad en piezas de mayor tamaño.
- Cuerpo forjado.
- Tornillo con punta móvil ajustable a la superficie de la pieza a ajustar.



# HERRAMIENTA PARA CARPINTERÍA



## HERRAMIENTA MANUAL

**URREA**

### Prensas "C" Forjadas Uso Pesado

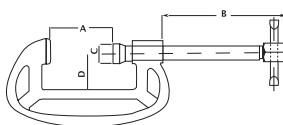
Código	Descripción	A	B	C	D		Cap. Max.		
		Capacidad pulg.	Longitud de tornillo mm	Diámetro de tornillo pulg.	mm	Amplitud de garganta pulg.		mm	
<b>SUR402PRO</b>	0" a 2"	0" - 2"	101.2	4"	12.7	1/2"	31.1	1 1/4"	4,279
<b>SUR403PRO</b>	0" a 3"	0" - 3"	107.2	4 7/32"	14.2	9/16"	40	1 9/16"	6,947
<b>SUR404PRO</b>	0" a 4"	0" - 4"	155	6 1/8"	15.8	5/8"	50.8	2"	8,520
<b>SUR406PRO</b>	0" a 6"	0" - 6"	198.4	7 13/16"	22.2	7/8"	69.8	2 3/4"	10,771
<b>SUR408PRO</b>	0" a 8"	0" - 8"	240.5	9 15/32"	25.4	1"	96	3 3/4"	11,209
<b>SUR410PRO</b>	0" a 10"	0" - 10"	329.8	12 63/64"	25.4	1"	124	4 7/8"	11,411
<b>SUR412PRO</b>	0" a 12"	0" - 12"	360	14 11/64"	28.5	1 1/8"	130	5 1/8"	16,559

Tornillo con mango deslizante en "T" para mayor comodidad.

Tornillo con rosca cuadrado ACME para mayor facilidad de vueltas.

Las prensas "C" Uso pesado están forjadas en acero aleado de alta calidad. Su estudiada geometría proporciona un mayor desempeño en pruebas de resistencia. Su diseño las provee de una mayor profundidad de garganta para mayor alcance. Su tornillo con rosca rolada ACME da más fuerza y suavidad al trabajo.

Con las Prensas "C" Uso pesado el trabajo se desarrolla con mayor precisión, mejor desempeño y alta eficiencia.



Tornillo de mayor diámetro

Diseño con esquinas reforzadas

### Prensas "C" para Carpintero Forjadas

Código	Apertura		Garganta		Tornillo
	pulg	mm	pulg	mm	
<b>SUR107064</b>	4 1/8"	105	2 7/8"	73	3/4 - 5 ACME
<b>SUR107066</b>	6 1/8"	156	3 3/4"	95	3/4 - 5 ACME
<b>SUR107068</b>	8 1/8"	206	4 5/8"	117	3/4 - 5 ACME

**SURTEK**

- Pintura electrostática sobre el cuerpo, que evita la corrosión.
- Ideales para trabajo en el taller.
- Forjadas en acero de alta calidad para trabajos pesados.
- Ideal en trabajos pesados e industriales.



**SUR107066**

### Prensas "C" para Carpintero de Hierro Nodular

Código	Apertura		Garganta		Tornillo
	pulg	mm	pulg	mm	
<b>SUR107052</b>	2"	51	1 1/4"	32	9/16 - 9 ACME
<b>SUR107053</b>	3"	76	1 3/8"	35	9/16 - 9 ACME
<b>SUR107054</b>	4"	102	1 5/8"	41	9/16 - 9 ACME
<b>SUR107056</b>	6"	152	2"	51	9/16 - 9 ACME
<b>SUR107058</b>	8"	203	2 7/8"	73	9/16 - 9 ACME

**SURTEK**

- Pintura electrostática sobre el cuerpo, que evita la corrosión.
- Ideales para trabajo en el taller.
- Fabricada de hierro nodular de gran calidad.
- Tornillo con recubrimiento tropicalizado que lo protege del medio ambiente.



**SUR107056**

### Prensas "C" para Carpintero Troqueladas

Código	Apertura		Garganta		Tornillo
	pulg	mm	pulg	mm	
<b>SUR107091</b>	1 1/16"	27	1"	25	M6 x 1.00 mm
<b>SUR107092</b>	2 1/8"	54	1 3/8"	35	M8 x 1.25 mm
<b>SUR107093</b>	3 1/8"	79	1 9/16"	40	M10 x 1.5 mm
<b>SUR107094</b>	4 1/4"	108	1 3/4"	44	M11 x 1.5 mm

**SURTEK**

- Pintura electrostática sobre el cuerpo, que evita la corrosión.
- Ideales para trabajo en el taller.
- Nervadura en los costados que le proporciona resistencia.
- Fabricada de lámina de acero calibre 14.



**SUR107091**



# HERRAMIENTA PARA CARPINTERÍA

## HERRAMIENTA MANUAL



### Prensas para Carpintero

Código	Modelo	Material	Línea	Apertura	
				pulg	mm
<b>TOR01</b>	mod. 1	Acero	Línea roja	1"	25.4
<b>TOR1.5</b>	mod. 1.5	Acero	Línea roja	1.5"	38.1
<b>TOR002</b>	mod. 2	Acero	Línea roja	2"	50.8
<b>TOR2.5</b>	mod. 2.5	Acero	Línea roja	2.5"	63.5
<b>TOR003</b>	mod. 3	Acero	Línea roja	3"	76.2
<b>TOR004</b>	mod. 4	Acero	Línea roja	4"	101.6
<b>TOR005</b>	mod. 5	Acero	Línea roja	5"	127.0
<b>TOR006</b>	mod. 6	Acero	Línea roja	6"	152.4
<b>TOR008</b>	mod. 8	Acero	Línea roja	8"	203.2
<b>TOR010</b>	mod. 10	Acero	Línea roja	10"	254.0
<b>TOR012</b>	mod. 12	Acero	Línea roja	12"	304.8



### Sargentos para Carpintero

Código	Modelo	Línea	Apertura	
			pulg	mm
<b>TORSAR02</b>	mod. 2	Línea roja	24"	609.6
<b>TORSAR03</b>	mod. 3	Línea roja	36"	914.4
<b>TORSAR04</b>	mod. 4	Línea roja	48"	1219.2
<b>TORSAR05</b>	mod. 5	Línea roja	60"	1524.0
<b>TORSAR06</b>	mod. 6	Línea roja	72"	1828.8



### Sargentos de Émbolo para Uso Profesional 3-P

Código	Descripción	Alcance	Sección Barra
<b>URK1521040</b>	Ref. 3-P de 40 cms.	120 mm	35 x 8 mm
<b>URK1521050</b>	Ref. 3-P de 50 cms.	120 mm	35 x 8 mm
<b>URK1521060</b>	Ref. 3-P de 60 cms.	120 mm	35 x 8 mm
<b>URK1521080</b>	Ref. 3-P de 80 cms.	120 mm	35 x 8 mm
<b>URK1521100</b>	Ref. 3-P de 100 cms.	120 mm	35 x 8 mm
<b>URK1521120</b>	Ref. 3-P de 120 cms.	120 mm	35 x 8 mm
<b>URK1521150</b>	Ref. 3-P de 150 cms.	120 mm	35 x 8 mm
<b>URK1522040</b>	Ref. 3-P de 40 cms.	140 mm	40 x 10 mm
<b>URK1522060</b>	Ref. 3-P de 60 cms.	140 mm	40 x 10 mm
<b>URK1522080</b>	Ref. 3-P de 80 cms.	140 mm	40 x 10 mm
<b>URK1522100</b>	Ref. 3-P de 100 cms.	140 mm	40 x 10 mm



# HERRAMIENTA PARA CARPINTERÍA



## HERRAMIENTA MANUAL

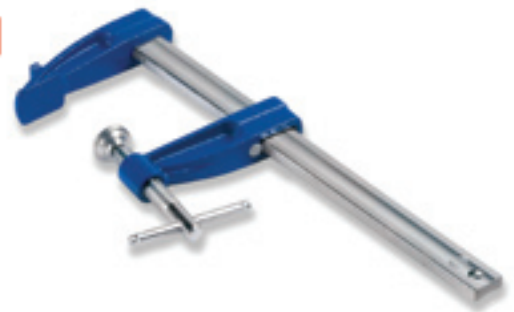
### Sargentos de Marquetería con Mango de Madera

Código	Descripción
URK2010015	Ref. no 21 de 15 cms
URK2010020	Ref. no 21 de 20 cms
URK2010025	Ref. no 21 de 25 cms
URK2010030	Ref. no 21 de 30 cms



### Sargentos de Marquetería con Mango en Cruz

Código	Descripción
URK2011015	Ref. no 21-H de 15 cms
URK2011020	Ref. no 21-H de 20 cms
URK2011025	Ref. no 21-H de 25 cms
URK2011030	Ref. no 21-H de 30 cms



### Tornillos de Apriete de "Alto Rendimiento" Mecanismo de Bolas

Código	Descripción
URK1528040	Ref. 403-P de 40 cms. (40x10)
URK1528050	Ref. 403-P de 60 cms. (40x10)
URK1528080	Ref. 403-P de 80 cms. (40x10)



### Tornillos de Apriete Hermeticclamp

Código	Descripción
URK1531040	Rosca oculta, Ref. 405-H de 40 cms
URK1531060	Rosca oculta, Ref. 405-H de 60 cms
URK1531080	Rosca oculta, Ref. 405-H de 80 cms
URK1531100	Rosca oculta, Ref. 405-H de 100 cms





# HERRAMIENTA PARA CARPINTERÍA

## HERRAMIENTA MANUAL



### Tornillos de Apriete Rápido con "Palanca" Easyclamp

Código	Descripción
URK2014015	Ref. 421-G de 15 cms
URK2014020	Ref. 421-G de 20 cms
URK2014025	Ref. 421-G de 25 cms
URK2014030	Ref. 421-G de 30 cms



### Tornillos de Apriete Rápido con "Palanca"

Código	Descripción
URK1526160	Ref. 403-G (35x8) de 60 cms.
URK1526080	Ref. 403-G (35x8) de 80 cms.



### Sargentos de Apriete Ultraligero Handyclamp

Código	Descripción
URK1556100	Ref. 874 de 100 cms.
URK1556150	Ref. 874 de 150 cms.
URK1556200	Ref. 874 de 200 cms.





# HERRAMIENTA PARA CARPINTERÍA



## HERRAMIENTA MANUAL

### Tornillos de Banco de Alta Capacidad, Ref. 976

Código	Descripción
URK1558201	Apertura 200 mm. base giratoria
URK1558351	Apertura 350 mm. base giratoria
URK1558501	Apertura 500 mm. base giratoria



### Vigueta de Carril

Código	Descripción
URK	Ref. 875 de 100 cms.
URK	Ref. 875 de 150 cms.
URK	Ref. 875 de 200 cms.



### Par de Caballetes

Código	Descripción
URK	Par de Caballetes para Vigueta de Carril



### Serruchos Disston

Código	Longitud	
	pulg.	cms
Serruchos Selecto		
CO0510-02	22"	55.9
CO0510-04	24"	61.0
CO0510-06	26"	66.0
CO0510-08	28"	71.1
Serruchos Imperial		
CO0510-18	18"	45.7
CO0510-20	20"	50.8
CO0510-22	22"	55.9
CO0510-24	24"	61.0
CO0510-26	26"	66.0
Serruchos Dorado		
CO0510-38	18"	45.7
CO0510-40	20"	50.8
CO0510-42	22"	55.9
CO0510-44	24"	61.0
CO0510-46	26"	66.0
Serruchos Diamante (Serrote de Costilla)		
CO0510-52	12"	30.4
CO0510-54	14"	35.5
CO0510-56	16"	40.6



Selecto



Imperial



Dorado



Diamante



# HERRAMIENTA PARA CARPINTERÍA

## HERRAMIENTA MANUAL

**SURTEK**

Hoja robusta de 1 mm de grosor



Diseño de hoja con 7 dientes por pulgada para trabajar tanto maderas gruesas como desgadas.

**SUR120206**

Recubrimiento de teflón en toda la hoja que facilita el corte y evita la corrosión.



Cacha de madera en escuadra para marcar cortes sin necesidad de una regla.

Cacha cubierta de neopreno ergonómica y antideslizante.

Todos los serruchos de carpintero SURTEK cuentan con:



Dientes con triple filo tipo diamante para cortar 50% + rápido que los serruchos convencionales.



Hoja sujetada por tornillos.  
Hoja de acero sk5.

Mango confort grip.

Diente de hoja con 7 dientes por pulgada para trabajar tanto maderas gruesas como delgadas.



**SUR120248**

Hoja sujeta por tornillos y encastre con protección antioxidante.



**SUR120248**

Acero SK5.

Hoja flexible de 5".

Dientes en ambos lados.

Útil para cortes en áreas de difícil acceso.

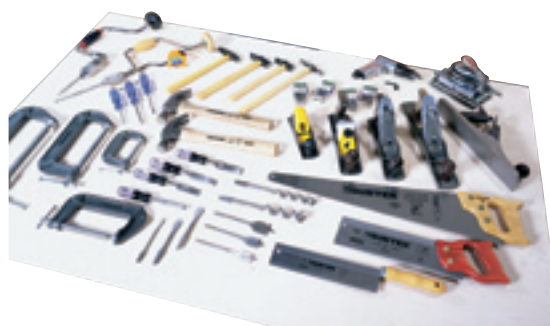
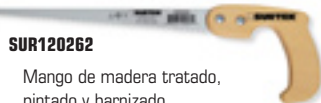


Lámina en acero ABNT 1070 templada, rectificada y protegida; dureza de 42 a 44 RC'

Alta precisión



**SUR120262**

Dientes trabados con precisión, 7 dientes por pulgada (incluye protector en los dientes).

Mango de madera tratado, pintado y barnizado.

Tornillos y encastres con protección antioxidantes.

Mango ergonómico bimaternal antideslizante.

Hoja tratada térmicamente para poder cortar en gran variedad de materiales como: tablaroca, triplay y plástico.



**SUR120900**

### Serruchos Surtek

Código	Medida de hoja pulg.	Medida de hoja cms	Dientes por pulgada	Remaches
Serruchos profesionales con dientes triple filo y recubrimiento de teflón				
<b>SUR120205</b>	22"	55.9	7"	2
<b>SUR120206</b>	24"	61.0	7"	2
<b>SUR120207</b>	26"	66.0	7"	2
Serruchos profesionales con dientes triple filo				
<b>SUR120253</b>	16"	40.5	9"	3
<b>SUR120254</b>	18"	45.7	9"	3
<b>SUR120255</b>	20"	50.8	9"	3
<b>SUR120256</b>	22"	55.9	9"	3
<b>SUR120257</b>	24"	61.0	9"	3
Serruchos con dientes triple filo				
<b>SUR120245</b>	18"	45.7	7"	3
<b>SUR120246</b>	20"	50.8	7"	3
<b>SUR120247</b>	22"	55.9	7"	3
<b>SUR120248</b>	24"	61.0	7"	3
<b>SUR120249</b>	26"	66.0	7"	3
Serruchos de costilla				
<b>SUR120226</b>	10"	25.4	12"	3
<b>SUR120227</b>	12"	30.5	12"	3
<b>SUR120228</b>	14"	35.6	12"	3
Serrucho recto				
<b>SUR120262</b>	12"	30.5	7"	2
Serrucho bimetálico para tablaroca				
<b>SUR120900</b>	9"	22.8	-	-
Serrucho flexible diente fino				
<b>SUR120258</b>	5"	12.7	-	-
Serrucho mango de plástico				
<b>SUR120259</b>	10"	25.4	-	-

3 tornillos y encastres con protección antioxidante.

Costilla de lámina de acero que proporciona mayor rigidez a la hoja.



**SUR120245**

Hoja de acero al alto carbón templado y pulido. Para corte fino de materiales de dureza media, listones, contrachapados y plásticos.



**SUR120259**

Mango ABS/TPR reversible para cortes izquierdos y derechos.

Diseño de dientes para cortes rápidos. Útil para cortes laterales.

# HERRAMIENTA PARA CARPINTERÍA

## HERRAMIENTA MANUAL







# HERRAMIENTA PARA CARPINTERÍA

## HERRAMIENTA ELÉCTRICA



### Atornilladora para Tablaroca



BOS0601421734



MIL6742-20

6.5 Amps  
Velocidad variable.  
Reversible.

Código	Potencia	Velocidad RPM	Porta herramienta
BOS0601421734	500W	50-630°C	1/4" 6mm
MIL6742-20	120V	0-4000	1/4" 6mm



## Canteadoras



SURCN808



SURCN706



SURCN606

Código	Potencia máx	Capacidad de corte ancho	Capacidad de corte profundidad	Capacidad de corte ranuración	Cortes por minuto	RPM	Mesa de trabajo mm
SURCN808	3 Hp	8"/203.2	1/8"/3.1	1/2"/12.7	17100	5700	1880x225
SURCN706	2 Hp	6"/152	1/8"/3.1	1/2"/12.7	15600	5200	1215x184
SURCN606	2 Hp	6"/152	1/8"/3.1	1/2"/12.7	15600	5200	1168x148

### Navaja para Canteadora

Código	Contiene	Su usa en:	Capacidad corte
SURNCN06	Juego de 3 navajas	CN606/CN706	6"
SURNCN08	Juego de 3 navajas	CN806	8"

CARACTERÍSTICAS PARA TODOS LOS MODELOS:  
Motor con ventilador que asegura una larga vida.  
Cuadrantes ajustables debajo de la mesa de trabajo para un exacto ajuste.  
Guía de soporte graduable de 0° a 45°.



## Canteadoras



KNCM-18A



KNCM-11B

Código	Corte ancho	Corte profundo	Potencia HP	RPM máx.
--------	-------------	----------------	-------------	----------

Canteadora para madera

KNCM-18A	8"	1/8"	2	5900
KNCM-11B	6"	--	1	4600

Canteadora para madera con mesa extra larga

KNCM-11A	6"	1/8"	1	5200
----------	----	------	---	------

Existen tres operaciones básicas de corte que se pueden hacer con una canteadora:  
- Cantear el borde de una pieza de madera.  
- Cepillar una superficie de madera.  
- Cortar un escalón en la cara o borde de la tabla.

El término cantear proviene de la operación de hacer recto y liso el borde (canto) de dos piezas de madera para que se puedan unir para formar superficies de mesa, etc. También con un canteadora se puede cortar un escalón o ranura en una pieza de madera a lo largo del borde, paralelo a la veta. Se puede cortar una ranura en un costado de una tabla para las puertas de paneles elevados. Inclinado la valla, puede biselar el borde.



# HERRAMIENTA PARA CARPINTERÍA



## HERRAMIENTA ELÉCTRICA

### Cepilladoras

Código	Espesor máx. admisible	Ancho máx. admisible	Velocidad del cabezal cortador	Potencia HP	Cortes x min.
Cepilladora para madera de gabinete cerrado					
<b>KNCM-20CS</b>	8"	20"	5,000 RPM	5	20,000
<b>KNCM-15CS</b>	6"	15"	4,500 RPM	3	13,500
Cepilladora para madera de gabinete abierto					
<b>KNCM-15HO</b>	6"	15"	4,500 RPM	3	13,500
Cepilladora portátil para madera					
<b>KNAP-3300</b>	6"	13"	8,000 RPM	3	16,000
<b>KNAP-125</b>	6"	12 1/2"	10,000 RPM	2.5	20,000



La cepilladora se puede usar para alisar maderas viejas o ásperas y para quitar pintura vieja de la madera. Es una herramienta esencial para la construcción de gabinetes o la fabricación de muebles.  
Esta herramienta se diferencia de la canteadora por su capacidad de cepillar superficies más anchas en una pasada.  
Otra diferencia con la canteadora es su capacidad de controlar el espesor.



KNCM-20CS



KNCM-15HO



KNAP-125

### Cepillo / Canteador 6"

Código	Velocidad de trabajo	Espesor corte máx. y mín.	Potencia W	PRM máx.
<b>SURCN506</b>	18800 cortes/min.	5" y 0.11"	1100	9400

**SURTEK**

Guarda



Sólida construcción de hierro fundido.

1 1/2 H.P.

Ancho corte de cepillo: 6"  
Ancho corte canteadora: 6"

Transmisión por poleas y correas.

Motor montado sobre rodamientos blindados.

Interruptor de seguridad.

### Cepillo de Banco 13"

Código	Potencia HP	Capacidad del corte	Mínimo esp. corte	RPM máx.
<b>SURCE916</b>	3.5 Máx.	16" x 8"	3.96 mm	5000
<b>SURCE813</b>	6"	13" x 6"	1.2 mm	6500

**SURTEK**

### Navaja para Cepillo de Banco

Código	Contiene	Su usa en:	Capacidad corte
<b>SURNCE16</b>	3 navajas	CE916	16"

**SURTEK**



SURNCE16

Ajuste fino de profundidad de cepillado.  
Motor con protección contra sobrecargas.  
Mínimo espesor de corte: 1.2mm  
Mesa de trabajo: 13" x 10"  
Interruptor de seguridad.  
Cambio de chaflán.  
2 H.P.

Interruptor térmico

2 velocidades mecánicas por medio de engranes.

Base sólida que brinda mayor estabilidad a su máquina.

Cortes por minuto: 15,000



SURCE813



SURCE916



# HERRAMIENTA PARA CARPINTERÍA

## HERRAMIENTA ELÉCTRICA



### Cepillo de Batería

Código	Voltaje	Velocidad	Batería	Ancho	Profundidad
BOS0601595462	14.4	13000 rpm	2.4 Ah	82 mm	1.6-8 mm



SURCE503

Empuñadura con goma antideslizante (soft grip)



SURCE403

Canal de chaflán.

Ajuste fino de profundidad de cepillado.

### Cepillos Eléctricos

Código	Capacidad de cepillado	Profundidad de corte	Potencia watts	RPM máx.
SURCE503	3 1/2"	2 mm	640	11000
SURCE403	3 1/2"	2 mm	640	11000
DW680K	3 1/4"	2.5 mm	600	15000



**SURTEK**



BOS0601358160



BOS0601594034

### Cepillos Eléctricos Bosch

Código	Potencia	Velocidad	Profundidad de corte	Ancho de cepillado	
	W	RPM	mm	pulg	mm
BOS0601358160	630	19,500	0-2	3 1/4"	82
BOS0601594034	710	16,000	0-3	3 1/4"	82



### Colectores de Polvo Surtek

Código	Potencia		Diámetro entrada		Velocidad de rotación	Altura total		Diám. bolsa		Cap. bolsa (pies <sup>3</sup> )	Superficie de la base (mm)	Diám. ventilador	
	HP	Watts	pulg	mm		pulg	mm	pulg	mm			pulg	mm
SURRP743	3	2200	4	101.6	3400/min	76.77	1950	19.68	500	6.92	1150 x 540	12	300
SURRP642	2	1500	4	101.6	3400/min	76.77	1950	19.68	500	6.92	840 x 560	12	300
SURRP542	1	750	4	101.6	3400/min	66.92	1700	14.17	360	2.33	650 x 380	9	230

#### SURTEK

- De 3 entradas de 4"
- 3HP
- Base de ruedas para facilitar el traslado de la máquina.



SURRP743

- De 2 entradas de 4"
- 2 HP
- Bolsa colectorora de residuos fabricada en nylon para mayor duración.



SURRP642

- De 1 entrada de 4"
- 1 HP
- Motor de inducción montado sobre baleros blindados.



SURRP542

# HERRAMIENTA PARA CARPINTERÍA



## HERRAMIENTA ELÉCTRICA

### Colectores de Polvo Knova

Código	Motor HP	Diámetro de ventilador	Capacidad bolsa	Diámetro de la bolsa
Colector de polvo doble				
<b>KNCP-4043</b>	3	12"	10,68 pies	20"
Colector de polvo sencillo				
<b>KNCP-2042</b>	2	12"	10,68 pies	5200



KNCP-4043



KNCP-2042

### Lijadoras Orbitales

Código	Hoja	Potencia W	Amps	Osciladores OPM	Diámetro de órbita mm	Placa lijadora, ancho	Placa lijadora, longitud
<b>BOS0601297060</b>	1/4	180	-	24,000	1.6	113 mm	105 mm
<b>BOS060129A034</b>	1/3	180	-	24,000	1.8	93 mm	185 mm
<b>BOS0601293034</b>	1/2	280	-	10,000	-	115 mm	-
<b>DW26441</b>	1/4	-	2	13,500	1.6	-	-
<b>MILG020-21</b>	1/4	115V	1.8	13,000	-	-	-
<b>SURL0612</b>	1/2	280	-	9,000	-	-	-
<b>SURL0414</b>	1/4	180	-	11,000	-	-	-
<b>METFSR200</b>	1/4	200	-	22,000	-	114 mm	102 mm
<b>METSR358</b>	1/2	350	-	22,000	-	112 mm	230 mm

**SURTEK**

**BOSCH**

**DEWALT**

**Milwaukee**

**melabo**



SURLO612



SURLO414

- Sistema de cambio rápido de lija.
- Aspiración de polvo integrada.

- Lijadora para acabados, partes pequeñas y esquinas.
- Aspiración de polvo integrada.
- Interruptor a prueba de polvo.
- Sistema de cambio rápido de lija.



BOS0601297060



BOS0601293034



BOS0601587134



DW26441



MILG020-21



METSR358







# HERRAMIENTA PARA CARPINTERÍA

## HERRAMIENTA ELÉCTRICA

### Lijadoras Roto-Orbitales

Código	Tamaño lija	Potencia W	Amps	Velocidad OPM	Diámetro órbita
D26451	5"	-	2	12,000	3/32"
DW443	6"	-	4.3	4,300-6,800	3/16"
SURL405	5"	210	-	12,000	-

### SURTEK



Para lijas redondas de 5"

- Apta para un amplio desbaste de madera.
- Interruptor a prueba de polvo.
- Montada sobre rodamientos.



D26451



DW443



SURL405

- Lijadoras para superficies grandes.
- Sistema de cambio rápido de lija.



SURLB724

### SURTEK



### Lijadoras de Banda

Código	Banda pulg	Potencia W	RPM máx.
SURLB724	4" X 24"	1200	500
SURLB521	3" X 21"	850	320
SURLB421	3" X 21"	750	280
SURLB418	3" X 18"	650	200
BOS0601274734	3" X 21"	710	200-330
BOS0601276939	4" X 24"	1,200	475
MIL5936	4" X 24"	120 V	1,400
DW433	3" X 21"	120 V	850-1,400



SURLB421



SURLB418



SURLB521



DW433



MIL5936



BOS0601274734



### Lijadora y Pulidora Excéntrica

Código	Potencia W	Oscilaciones OPM	∅ del círculo de oscilación	Disco de lija
BOS0601372639	350	4,500-12,000	1/4	6" 150mm





# HERRAMIENTA PARA CARPINTERÍA



## HERRAMIENTA ELÉCTRICA

### Lijadoras Knova

Código	Motor HP	Dimensiones de la banda	Diámetro del disco	Velocidad de la banda
Lijadora vertical horizontal de piso				
<b>KNBHV-689</b>	1 1/2	6" x 89"	12"	1188 mt/min.
Lijadora de banda y disco de piso				
<b>KNBD-1248</b>	1 1/2	6" x 48"	12"	762 mt/min.
Lijadora de banda				
<b>KNBS-130</b>	1/3	1" x 30"	N/A	995 mt/min.
Lijadora de banda y disco				
<b>KNBD-46</b>	1/3	4" x 36"	6"	396 mt/min.



Las lijadoras sin una herramienta muy versátil, que nos permite utilizarla en cualquier taller o fábrica donde se trabaje la madera.

Por su diseño, nos permite realizar terminados de lijado tanto en forma vertical como horizontal y entre ángulos de 0° y 90° con el sistema de banda. El sistema de disco nos permite complementar los trabajos de lijado final en piezas que se conformen de diferentes ángulos, ya que su mesa de trabajo es inclinable de 0° a 45°.



KNBHV-689



KNBD-1248



KNBS-130

### Routers

Código	Capacidad pulg	Potencia W	HP	Amps	RPM
<b>SURRR725</b>	1/2"	1,800	2 1/2	-	3000-22000
<b>SURRR616</b>	1/4"	1,200	1 1/2	-	11500-30000
<b>MIL5615-20</b>	1/4" y 1/2"	120 V	1 3/4	-	24,000
<b>MIL5616-20</b>	1/4" y 1/2"	120 V	2 1/4	-	10,000 - 24,000
<b>MIL5625-20</b>	1/4" y 1/2"	120 V	3 1/2	-	10,000 - 22,000
<b>BOS060160A010</b>	1/4"	750	1	-	35,000
<b>BOS0601617039</b>	-	1,200	1 3/4	-	25,000
<b>BOS0601619739</b>	1/4" y 1/2"	2,500	3 1/4	-	8,000 - 21,000
<b>DW616</b>	1/4" y 1/2"	-	1 3/4	11	24,500
<b>DW618</b>	1/4" y 1/2"	-	2 1/4	12	8,000-24,000
<b>DW625</b>	1/4" y 1/2"	-	3	15	8,000-22,000

**SURTEK**



**BOSCH**



*Milwaukee*



SURRR725



MIL5625-20



SURRR616



BOS060160A010



BOS0601617334



DW616



DW625



MIL5615-20



# HERRAMIENTA PARA CARPINTERÍA

## HERRAMIENTA ELÉCTRICA

**SURTEK®**

### Sierras de Banda

Todas las sierras de banda Surtek, cuentan con las siguientes características:

Código	Potencia	Capacidad máxima	Velocidad garganta	Capacidad de avance	Capacidad de trabajo	Capacidad de hoja	
	Hp	pulg	m/min	pulg	mm	pulg	mm
<b>SURSB614</b>	2	14"	850	14"x14"	360 x 355	3/8"x93"	10 x 2360
<b>SURSB610</b>	1 1/2	10"	890	13 1/2"x13 1/4"	343 x 336	3/8"x67 3/8"	10 x 1712



**SRSB614**



**SRSB610**



Motor de inducción montado sobre baleros blindados.



Guías de hoja montada sobre baleros.



Perilla de ajuste de tensión para la sierra en la parte superior de la máquina.



Ajuste de altura para regular la capacidad de corte.



Interruptor de seguridad que reduce la posibilidad de accidentes.



Mesa inclinable de 0 a 45°.



**KNSCM-14A**



**KNSCM-12-3V**



**KNSCM-12A**

### Sierras Cinta para Madera

Código	Motor de inducción HP	Diámetro de volantes	Velocidad del eje RPM	Velocidad de la cinta mt/min.
Sierra cinta para madera de piso				
<b>KNSCM-14A</b>	1 1/2	14"		530 y 1100
Sierra cinta para madera 3 velocidades				
<b>KNSCM-12-3V</b>	3/4	14"	763	222, 445 y 731
Sierra cinta para madera				
<b>KNSCM-12</b>	3/4	14"	763	908
Sierras cinta para madera de piso				
<b>KNSCM-12A</b>	1	12"		440 y 960
<b>KNSCM-10</b>	1/2	10"		950



Las sierras cintas son unas de las máquinas más versátiles e útiles en el taller. Pueden realizar cortes rectos o curvos, delgados o anchos, ángulos e inclusive círculos. Una función importante es cortar al hilo piezas delgadas más segura que con una sierra de mesa.

# HERRAMIENTA PARA CARPINTERÍA



## HERRAMIENTA ELÉCTRICA

### Sierras Caladoras

Código	Cap. corte máx.		Amps	RPM máx.	Potencia W
	pulg	mm			
<b>SURSK903</b>	3 3/8	85	-	600-3000	850
<b>SURSK803</b>	3	75	-	800-3000	680
<b>SURSK603</b>	2 3/8	60	-	800-3000	710
<b>SURSK503</b>	3 5/16	85	-	800-3000	750
<b>SURSK403</b>	2 3/8	60	-	0-3000	570
<b>SURSK402</b>	2 3/8	60	-	0-3000	400
<b>MIL6268-21</b>	-	-	6.5	0-3000	120 V
<b>DW313-B3</b>	-	-	4.5	0-3100	480
<b>DW317K</b>	-	-	5.5	0-3100	660
<b>DW331K</b>	-	-	6.5	500-3100	780

Equipado con láser que permite realizar cortes precisos sin necesidad de marcado.

Sistema de giro para manejar la hoja sin necesidad de girar la sierra caladora.

Equipada con luz para iluminar el área de trabajo.

Maneja seguetas tipo U y T.



**SURTEK®**

*Milwaukee*

**DEWALT**

Sistema pendular de cuatro niveles.  
Luz integrada (3 baterías AAA incluidas).  
Ajuste de inclinación rápido de la zapata sin usar llave.

Sistema de extracción de polvo.  
Sistema anti- vibratorio.  
Maneja seguetas tipo U y T.



**SURSK603**

Sistema pendular de cuatro niveles.  
Sistema de extracción de polvo.  
Segueta tipo T.



**SURSK503**

Compartimento para seguetas.

Cajas de engranes metálica.

Incluye maletín con guía para cortes rectos.

Segueta tipo T



**SURSK803**



**SURSK403**

Sistema de extracción de polvo.  
Mica antiastillas.  
Segueta tipo T.



**MIL6268-21**

Con led de visibilidad.  
Velocidad variable.  
corte a 45°.  
Sistema quik-lok.  
Segueta en "T".

- Longitud de carrera: 1"
- Velocidad variable



**DW313-B3**

### Sierras Caladoras Pendulares a Batería

Código	Voltaje	Velocidad	Batería	Angulo	Profundidad
<b>BOS0601598462</b>	14.4	2100 rpm	2.6 Ah	0-45°	65/10 mm
<b>BOS0601598263</b>	24	2100 rpm		0-45°	70/12 mm

**BOSCH**



**BOS0601598462**



**BOS0601598263**





# HERRAMIENTA PARA CARPINTERÍA

## HERRAMIENTA ELÉCTRICA



BOS0603382734



BOS060151166E



METST50PENDIX



### Sierras Caladoras Pendulares

Código	Potencia	Velocidad	Capacidad en acero	Capacidad en madera
	W	CPM	mm	mm
BOS0603382734	550	500-3,100	8	75
BOS0601587134	580	3,100	10	85
BOS0601587634	580	500-3,100	10	85
BOS060151166E	600	500-2,800	10	120
METST50PENDIX	400	3,000	10	50



### Sierras Caladoras de Banco Knova

Código	Garganta pulg	RPM máx.	Potencia W
KNSS-400W	16 1/6	400-1600	170
KN22-162	16	1720 g/min.	1/10 HP

La sierra caladora sirve para realizar cortes curvos, cortes internos, cortes externos y cortes en ángulos en madera y otros materiales como plásticos. Debido al movimiento corto de corte de la segueta, el requerimiento de los caballos de fuerza es mucho menor comparado a una sierra de mesa. Las sierras caladoras Knova cuentan con un sistema de soplado de aserrín incluido.



KNSS-400W



KN22-162

Motor universal



### Sierras Caladoras de Banco

Código	Garganta pulg	RPM máx.	Potencia W
SURSK616	16	400-1600	120
SURSK517	16	500-1550	120
SURSK516	16	1550	120



SURSK616

Compartimento para guardar seguetas

Apta para trabajos finos y de manualidades.

16" de capacidad en garganta.

Motor inducc



SURSK516



SURSK517

Motor universal



# HERRAMIENTA PARA CARPINTERÍA



## HERRAMIENTA ELÉCTRICA

### Sierra Circular Inalámbrica

DREMEL

Código	Volts	Dry-cut	RPM
MIL0730-22	28 (Li-ion)	6 1/2"	4,200



### Sierra de Banco DeWalt

Código	Disco	Watts	Velocidad RPM	Eje	Biselado	Profundidad de corte
DEWDW744S	10"	1,430	3,650	5/8"	45°	79 mm

DEWALT



### Sierra de Mesa 10"

Código	Potencia W	Velocidad RPM	Mesa	Corte		Altura	
				der.	izq.	90°	45°
BOS0601830034	1800	3650	21"x29"	635 mm	330 mm	79 mm	64 mm



BOSCH



### Sierra Circular a Batería

BOSC

Código	Voltaje	Velocidad RPM	Diámetro	Arbor	Profundidad	
					90°	45°
BOS0601666234	24	3600	6 1/4"	160mm	5/8" 16mm	54 mm 38 mm



### Sierra Circular Inalámbrica

Milwaukee

Código	Volts	Dry-cut	RPM
MIL0730-22	28 (Li-ion)	6 1/2"	4,200



- Corte a 50°
- Peso 9.4 lbs.
- Carcaza resistente de aluminio.
- Ergonómica y confortable.
- Paro eléctrico de disco.
- Mayor corte vs herramientas 18 v





# HERRAMIENTA PARA CARPINTERÍA

## HERRAMIENTA ELÉCTRICA



**BOSCH**

### Sierra Circular Bosch

Código	Potencia	Velocidad	Capacidad de corte		Medida
	W	RPM	pulg	mm	
BOS0601573234	1,400	4,800	0	61	7 1/4"
BOS0601656139	1,600	5,500	0	75	8 1/4"



DW352-B3



DW368K

### Sierras Circulares DeWalt

Código	Disco	Amps	Potencia	Velocidad	Eje	Biselado
		W	W	RPM		
DW352-B3	7 1/4"	10	1,400	5,800	5/8"	50°
DW368K	7 1/4"	15	2,200	5,800	5/8"	56°
DW384	8 1/4"	15	2,075	5,800	5/8"	50°



Mango ajustable  
Corte a 45° 2-1/8"  
Flecha 5/8"



MIL6375-21



MIL6390-20

Mango ajustable  
Corte a 45°  
Flecha 5/8"

### Sierras Circulares Milwaukee

Código	Disco pulg	Profundidad	Volts	AMPS	RPM máx.
		cutte a 90°			
MIL6390-20	7 1/4	2 7/16"	120	15.0	5800
MIL6405-6	8 1/4	2 3/4"	120	15.0	5800



Para disco 7 1/4", centro 5/8".  
Profundidad de corte a 90°: 2 1/2".  
Profundidad de corte a 45°: 1 3/4".  
Diseño ergonómico con goma antiderrapante (soft grip).  
Cómoda zapata con indicadores de corte.



Guía láser para cortes con precisión.



SURSC807

### Sierras Circulares Surtek

Código	Disco pulg	Profundidad	Profundidad	Potencia	RPM máx.		
		cutte a 90° pulg	cutte a 45° pulg			W	
SURSC807	7 1/4	2 1/2	63.5	1 3/4	44.4	1800	5000
SURSC707	7 1/4	2 1/2	63.5	1 3/4	44.4	1600	4800
SURSC507	7 1/4	2 1/2	63.5	1 3/4	44.4	1200	5000
SURSC407	7 1/4	2 1/2	63.5	1 3/4	44.4	1200	4500

**SURTEK**

Para disco 7 1/4", centro 5/8"  
Profundidad de corte a 90°/45°:  
2 1/2" / 1 3/4"

Para disco 7 1/4", centro 5/8"  
Profundidad de corte a 90°/45°:  
2 1/2" / 1 3/4"



SURSC707

Para disco 7 1/4", centro 5/8".  
Profundidad de corte a 90°/45°: 2 1/2" / 1 3/4".  
Incluye maletín con guía para cortes rectos.  
Diseño ergonómico



SURSC507



SURSC407

# HERRAMIENTA PARA CARPINTERÍA



## HERRAMIENTA ELÉCTRICA

### Sierras Ingleteadoras DeWalt

Código	Disco	Amps	Velocidad RPM	Eje	Biselado a 45°	Base ajustable
DW703	10"	15	5,000	5/8"	1 lado	11 posic.
DW715	12"	15	4,000	5/8" y 1"	Ambos lados	11 posic.
DW718	12"	15	3,600	5/8" y 1"	Ambos lados	10 posic.



### Sierra de Inglete 10" a Batería

Código	Voltaje	Velocidad RPM	Diámetro pulg	mm	Arbor pulg	mm	Profundidad 0°	45°
BOS060166B260	24	3600	10"	260	1 5/32"	30	147/89 mm	103/89 mm



### Sierras de Inglete Surtek

Código	Disco pulg	Profundidad corte a 90°	Profundidad de corte con bisel a 45°	Profundidad de corte con bisel a 90°	Longitud de corte a 90°	Potencia W	RPM máx.
SURSI712	12	70mm	48mm	140mm	200mm	2000	4000
SURSI710	10	64mm	45mm	200mm	294mm	1800	4500
SURSI610	10	75mm	53.6mm	88.5mm	135mm	1500	4500
SURSI410	10	89mm	63.5mm	104.8mm	139.7mm	1500	5500



- 9 posiciones predeterminadas para cortes de ángulos.
- Guarda de protección de acción automática.
- Prensa de sujeción de material.
- Alas de extensión.
- Eje 5/8".



SURSI610

- Guarda de protección de acción automática.
- 9 posiciones predeterminadas para cortes de ángulo.
- Guía láser para cortes de alta precisión.
- Alas de extensión.
- Prensas de sujeción de material.
- Eje 1".

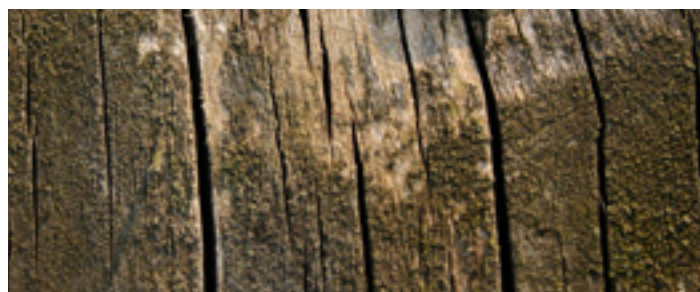


SURSI712



SURSI710

- Guía láser para cortes de alta precisión.
- Cabezal deslizante que corta hasta 64 x 294mm.
- Prensa de sujeción de material.
- Guarda de protección de acción automática.
- Alas de extensión.
- Eje 5/8".







# HERRAMIENTA PARA CARPINTERÍA

## HERRAMIENTA ELÉCTRICA



### Sierra de Inglete Bosch

Código	Potencia W	Velocidad RPM	Inglete	Bisel izq.	Disco	Corte Alto	Ancho
<b>BOS0601B20034</b>	1800	4500	48°izq/49°der	47°	10" 254mm	89x103 mm	61x144 mm
<b>BOS0601B21034</b>	1800	4300	52°izq/52°der	47°	12" 305mm	100x150 mm	63.5x200 mm
<b>BOS0601B20534</b>	1800	4700	52°izq/62°der	47°	10" 254mm	89x305 mm	



BOS0601B20034



BOS0601B21034



KNMS-102



### Sierras Circular Angular

Código	Disco pulg	Diámetro de eje	Potencia HP	RPM máx.
Sierra circular angular compuesta				
<b>KNM-3052</b>	12	5/8"	3	4200
<b>KNM-2500</b>	10	5/8"	2.5	4800
Sierra circular angular				
<b>KNMS-102</b>	10	5/8"	2.5	4800



KNM-2500

Dado que las sierras angulares usan un motor universal como la sierra de mesa, tienen un gran torque de potencia de corte. La mayoría de las sierras angulares incluyen un freno eléctrico de seguridad. Este aditamento detiene la sierra una vez que se completa la operación de corte y se suelta el gatillo.



# HERRAMIENTA PARA CARPINTERÍA



## HERRAMIENTA ELÉCTRICA

### Sierras de Mesa Knova

Código	Disco pulg	Profundidad corte a 90° pulg mm	Profundidad corte a 45° pulg mm	Potencia HP	RPM máx.
Sierra de mesa para madera con extensión					
<b>KNRXW-10PE</b>	10	3 76	2 1/8 54	5	4200
Sierra de mesa para madera					
<b>KNRXW-10P</b>	10	3 76	2 1/8 54	5	4200
<b>KNRXW-10M</b>	10	3 1/8 80	2 1/8 54	3	4500
Sierra de disco para madera de banco con mesa extendible					
<b>KNBTS-10RCX</b>	10	3 76	2 1/2 64	3	5000
Sierra de disco para madera de banco					
<b>KNBTS-10B</b>	10	3 76	2 1/2 64	2.7	5000



KNBTS-10B

La sierra de mesa es básica en todos los talleres, y muy a menudo, es la primera máquina estacionaria que se considera para el taller. La sierra de mesa se usará en casi todo proyecto de madera que se realice.



**KNRXW-10PE**  
Orilla frontal de la mesa biselada para facilitar corte transversal.

Cubierta para motor con bisagras para fácil acceso. Incluye una mesa de extensión. Puerta para residuos de 4".



**KNRXW-10P**  
Para uso industrial.

Gran mesa de trabajo manufacturada en hierro máquina a precisión. Manivelas metálicas para facilitar los ajustes de altura e inclinación.



**KNRXW-10M**

Esta es una sierra de mesa básica para contratistas constantes y de gran precisión. Se ajusta fácilmente a todo tipo de cortes.

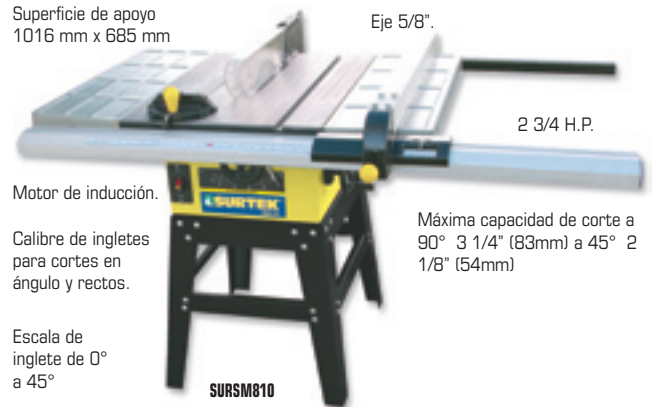
### Sierras de Mesa Surtek

Código	Disco pulg	Profundidad corte a 90° pulg mm	Profundidad corte a 45° pulg mm	Potencia W	RPM máx.
<b>SURSM810</b>	10	3 1/4 83	2 1/8 54	2000	5700
<b>SURSM611</b>	10	3 75	2 50	1500	5700
<b>SURSM610</b>	10	3 75	2 50	1500	5700
<b>SURSM408</b>	8	1 5/8 41	5/8 17	720	2800

#### SURTEK

Superficie de apoyo  
1016 mm x 685 mm

Eje 5/8".



2 3/4 H.P.

Motor de inducción.

Calibre de ingletes para cortes en ángulo y rectos.

Escala de inglete de 0° a 45°

**SURSM810**

Máxima capacidad de corte a 90° 3 1/4" (83mm) a 45° 2 1/8" (54mm)

Posee láser como guía de corte

2 H.P.

Incluye base y extensiones

Eje 5/8"

Máxima capacidad de corte de 90°/45°: 75/50 mm  
Calibre de ingletes para cortes en ángulo y rectos.  
Posee láser como guía de corte  
Eje 5/8"  
2 H.P.

Máxima capacidad de corte de 90°/45°: 41/17 mm  
Práctica y sencilla de usar.  
Guía para cortes en ángulo.  
Motor de inducción.  
Eje 5/8"

Calibre de ingletes para cortes en ángulo y rectos.

Máxima capacidad de corte a 90°/45°: 0-75 mm / 0-50 mm



**SURSM611**



**SURSM610**



**SURSM408**



# HERRAMIENTA PARA CARPINTERÍA

## HERRAMIENTA ELÉCTRICA



**DEWALT**

### Sierra Radial

Código	Disco	HP	Velocidad RPM	Eje Biselado	Largo de corte
DW725K-QU	12"	2	2,800	30mm 45°	460



**Milwaukee**

### Sierra Sable Inalámbrica

Código	Volts	Carrera	SPM	Velocidades
MIL0719-22	28	1 1/8"	0-2,000 / 0-3,000	2

- Velocidad variable.
- Fácil cambio de segueta Quik-Lok.
- Peso 9.1 lbs



**melabo**

### Sierra Sable Alámbrica

Código	Par de Giro	No. de carreras	Potencia W	Recorrido de hoja sierra
METPSE1200	15 Nm	0-2,600 min	1,200	28 mm



**SURTEK**

### Torno para Madera con Guía Copiadora

Código	Volteo pulg	Distancia entre centros	Potencia W	RPM máx.	Hp
SURTM614	14	1000 mm	373	450-2100	1/2

Distancia de trabajo entre centros 1000 mm

Motor de inducción.



**KNOVA**

### Torno para Madera de 12"

Código	Volteo sobre bancada	Distancia entre puntos	RPM máx.	Hp
KNWL-12G	12"	901.7 mm	600-2,400	1/2

Esta es una máquina imprescindible en el taller o fábrica de productos artesanales y/o artísticos. Este torno por su diseño, es muy versátil, ya que con su cabezal giratorio permite realizar trabajos especiales y en piezas de mayor diámetro al que admite sobre su bancada; además sus diez velocidades permiten utilizar la más adecuada para el trabajo a desarrollar. Por último un poderoso motor de 1/2 Hp le brinda la potencia necesaria para la realización de los trabajos para lo que fue diseñado.